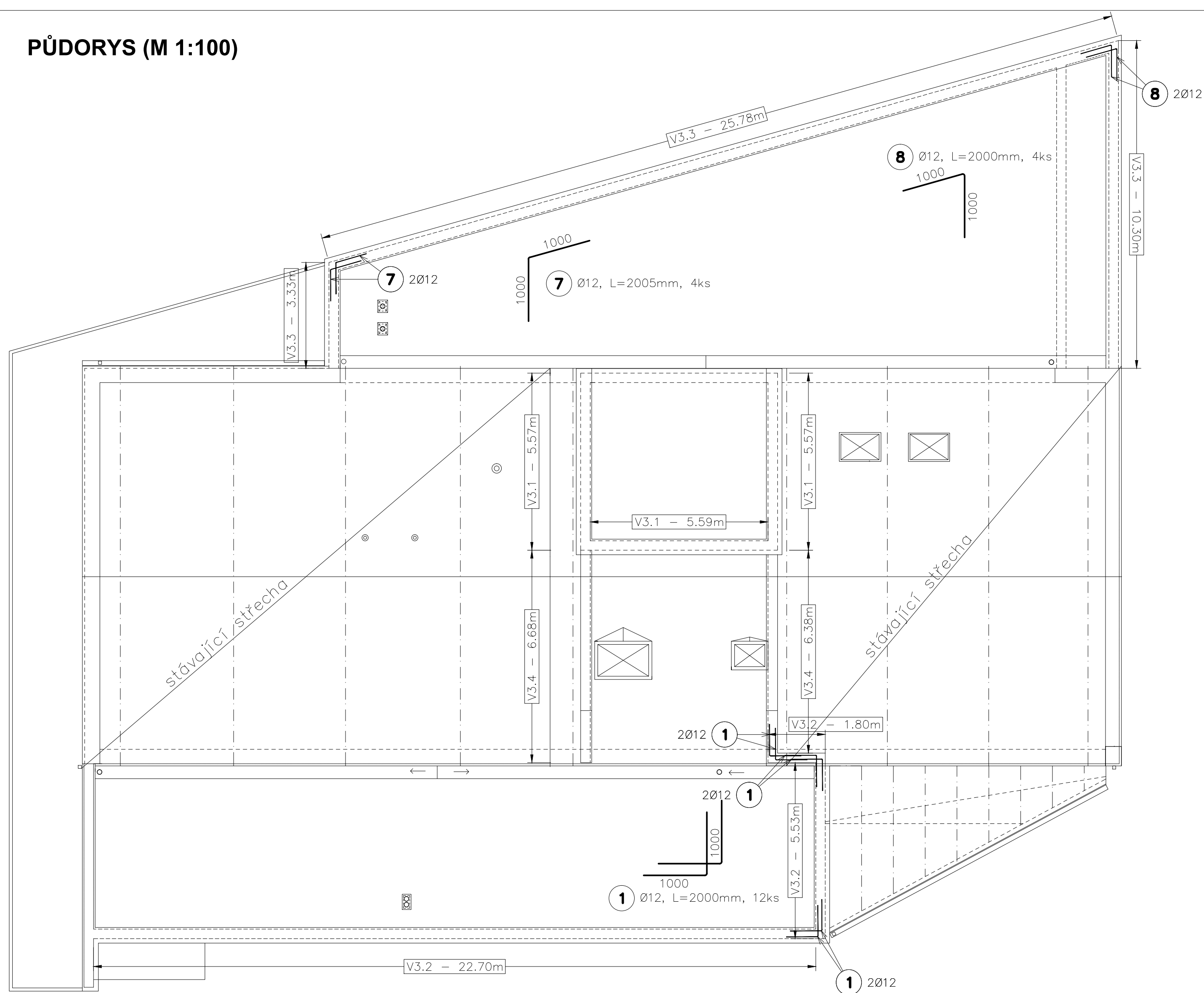


PŪDORYS (M 1:100)



		Výkaz výztuže				
		B500B				
		6	8	10	12	14
Celková délka	[m]	161.2			239.67	
Specifická hmotnost	[kg]/[mb]	0.222	0.395	0.617	0.888	1.208
Hmotnost	[kg]	35.79			209.17	
Hmotnost celkem	[kg]	244.96				
Hm. celkem s přírůžkou	1.1 [kg]	269.46				

Ve výkazu výztuže je přidáno 10% hmotnosti pro stykování a konstrukční pruty.

POZNÁMKA:

Dokumentace je provedena ve stupni pro provedení stavby. Před samotným prováděním si musí nechat dodavatel monolitických konstrukcí vypracovat výrobní dokumentaci.

Prostupy musí být koordinovány s projektem instalací a hlavně se stavebním řešením.

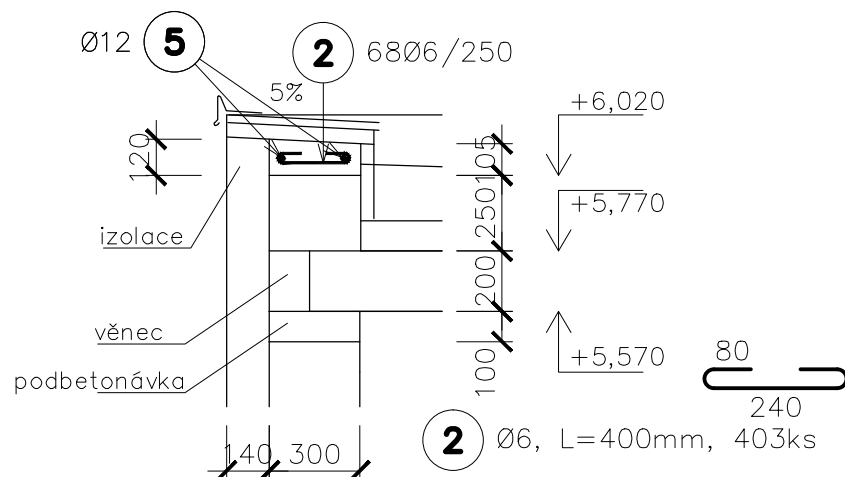
BETON C 25/30, XC1
OCEL 11 375, R 10 505 (B 500B)

ELEKTRODY E 44.83
MIN. KRYTÍ - 25 mm

ŽB VĚNCE (M 1:25)

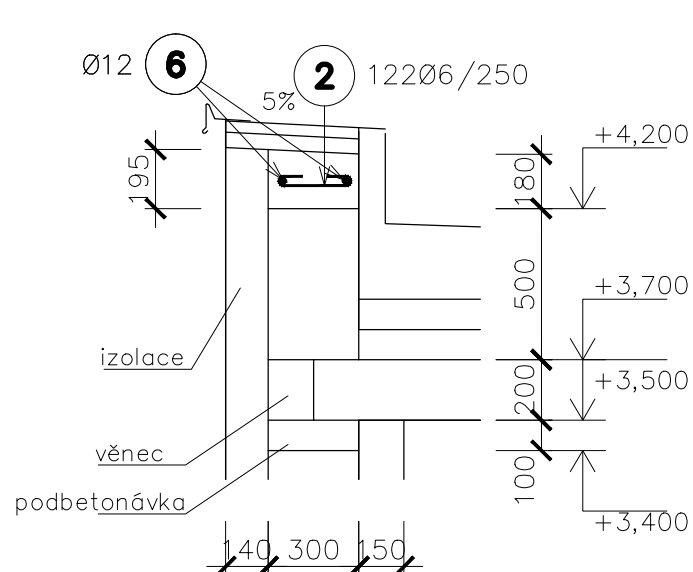
V3.1

Délka kladení = 16730 mm



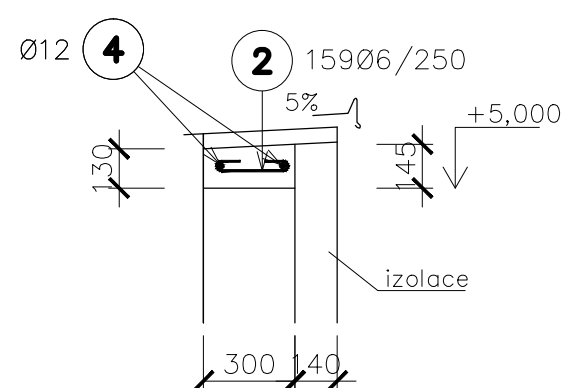
V3.2

Délka kladení = 30035 mm



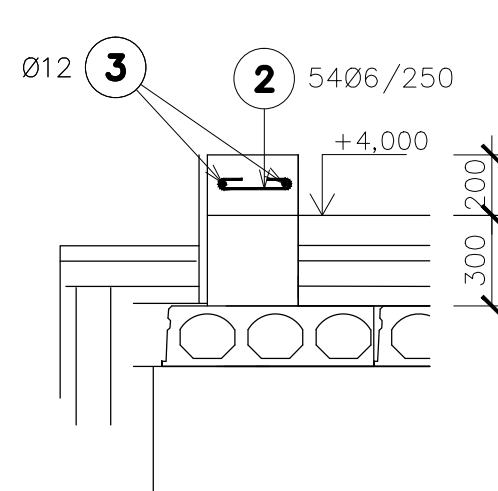
V3.3

Délka kladení = 39406 mm




V3.4

Délka kladení = 13053 mm



PROJEKTANT STAVEBNĚ-KONSTRUČNÍHO ŘEŠENÍ:
ARCHITEKTONICKÁ PROJEKČNÍ SKUPINA A4L, SMETANOVO NÁM. 105, LITOMYŠL, www.atelier4l.cz

 KIP spol. s r.o. LITOMYŠL INŽENÝRSKÁ A PROJEKTOVÁ ČINNOST TOULOVCOVO NAM. 156, 570 01 LITOMYŠL		VEDOUCÍ ZAKÁZKY Ing. Pavla Vacková	
		ZODP. PROJEKTANT Ing. Jan Jiríček	
STAVEBNÍ ÚŘAD	Polička	MÍSTO STAVBY	Polička
STUPĚŇ	DOKUMENTACE PRO PROVEDENÍ STAVBY		
INVESTOR	Pardubický kraj, Komenského nám. 125, 532 11 Pardubice		
STAVBA	SOŠ a SOU Políčka - Přístavba a vybavení odborných učeben S01: Přístavba a vybavení učeben		
DATUM 01/2017 ZAK. Č. 3048-61 Č.PARÉ			
VÝKRES D.1.2.2.4 - VÝZTUŽ ATIKOVÝCH VĚNCŮ	PROJEKTANT PROFESE Ing. Martin Šabata		